



NUMBER: 23-013-15

GROUP: Karosserie

DATE: 16. April 2015

Diese Mitteilung dient ausschließlich als technische Information und stellt keine Instandsetzungsgenehmigung dar. Es ist nicht gestattet, diese Veröffentlichung oder Teile davon zu vervielfältigen, in einer Datenbank zu speichern oder sie in irgendeiner Form weiterzugeben, weder elektronisch, noch mechanisch, noch durch Fotokopieren, es sei denn, es liegt eine schriftliche Genehmigung von FCA US LLC vor.

DIESE KUNDENDIENSTINFORMATION WIRD AUCH ALS SCHNELLANTWORT-ÜBERTRAGUNG (RRT) 15-035 HERAUSGEGEBEN. ALLE ZUTREFFENDEN RRT-VINs NICHT VERKAUFTER FAHRZEUGE WURDEN GELADEN. UM ZU PRÜFEN, OB EINE RRT-WARTUNGSMASSNAHME FÜR DAS NICHT VERKAUFTE FAHRZEUG NÖTIG IST, IST VIP ANZUWENDEN ODER EINE VIN-SUCHE IN TECHCONNECT DURCHZUFÜHREN. FÜR FAHRZEUGE, DIE NICHT IN DER RRT-VIN-LISTE STEHEN, WIRD DIE INSTANDSETZUNG DIESER KUNDENDIENSTMITTEILUNG BEI VERKAUFTEN FAHRZEUGEN NUR DURCHGEFÜHRT, WENN DER KUNDE DAS SYMPTOM/DEN ZUSTAND BEANSTANDET. ALLE REPARATUREN FALLEN UNTER DIE RÜCKERSTATTUNG IM RAHMEN DER GARANTIE.

THEMA:

Elektrisch betriebene Heckklappe lässt sich zeitweilig nicht öffnen

ÜBERSICHT:

Diese Mitteilung betrifft die Prüfung der Entriegelung der elektrisch betriebenen Heckklappe und ggf. den Austausch der Schlossfalle der Heckklappe.

MODELLE:

2015	(RT)	Chrysler Town and Country
		Dodge Caravan
		Ram C/V Tradesman

NOTE: Diese Mitteilung betrifft Fahrzeuge, die ab dem 17. Oktober 2014 (MDH 1017XX) sowie bis zum 29. Oktober 2014 (MDH 1029XX) gebaut wurden und mit einer elektrisch betätigten Heckklappe (Verkaufscod JRC) ausgestattet sind.

SYMPTOM/ZUSTAND:

Die Heckklappe lässt sich zeitweilig nicht öffnen. Beim Versuch, die Klappe zu entriegeln, kann hinter dem Fahrzeug stehend ein klickendes Geräusch zu hören sein.

FEHLERSUCHE:

Wenn die VIN eines Fahrzeugs in VIP oder Ihrer RRT-Liste aufgeführt ist, führen Sie diese Reparatur durch.

BENÖTIGTE TEILE:

Menge	Teilenummer	Beschreibung
1 (AR)	04589581AG	Schlossfalle, Heckklappenentriegelung

INSTANDSETZUNG:

1. Befindet sich das Fahrzeug im Transportmodus?
 - a. Ja >> > Weiter mit Step #2.
 - b. Nein >>> Weiter mit Step #3.
2. Die IOD-Sicherung (Transportsicherung, 1) vollständig in die zentrale Stromversorgung (PDC) drücken, um das Fahrzeug aus dem "Transportmodus" zu nehmen (Fig. 1).

Fig. 1 IOD-Sicherung

1 - IOD-Sicherung

-
3. Heckklappe mit der Schlüsselfernbedienung (FOBIK, Frequency Operated Button Integrated Key) 10 Mal nacheinander öffnen und schließen. Ließ sich die Heckklappe bei einem der Versuche nicht öffnen?
 - a. Ja >>> Fortfahren mit dem Reparaturverfahren Step #4.
 - b. Nein >>> Die Bearbeitung dieser RRT ist abgeschlossen; verwenden Sie die LOP (23-41-25-97), um die aktive RRT zu schließen.

NOTE: Falls die Schlossfalle der Heckklappe nicht entriegelt und die Heckklappe nicht geöffnet werden kann, lässt sich die Schlossfalle manuell über die Zugangsöffnung entriegeln. Die Anleitungen zum manuellen Entriegeln der Schlossfalle unter DealerConnect/TechConnect Service Information section 23 - Body> Decklid/Hatch/Liftgate/Tailgate> Latch> Removal beachten.

4. Die Heckklappe (1) öffnen (Fig. 2).
5. Das Batterie-Minuskabel abklemmen und isolieren.
6. Mit dem Verkleidungshebel (2) oder einem gleichwertigen Werkzeug die Zugangsverkleidung (3) entfernen (Fig. 2).

Fig. 2 Zugangsverkleidung der Heckklappe entfernen

- 1 - Heckklappe
- 2 - Verkleidungshebel
- 3 - Zugangsverkleidung

-
7. Die drei Schrauben (1), mit denen die Schlossfalle der Heckklappe an der Heckklappe befestigt ist, entfernen (Fig. 3).
 8. Die Schlossfalle (2) von der Heckklappe entfernen (Fig. 3).

Fig. 3 Schlossfalle der Heckklappe entfernen

- 1 - Schrauben der Heckklappenschlossfalle
- 2 - Heckklappenschlossfalle

9. Den elektrischen Kabelsatz (1) von der Schlossfalle der Heckklappe abziehen (Fig. 4).

Fig. 4 Elektrischen Kabelsatz von der Schlossfalle der Heckklappe abziehen

- 1 - Steckverbinder am Kabelsatz

10. Die Hülse (1) am Fallenseilzug von der Schlossfalle entfernen (Fig. 5).
11. Das Ende des Fallenseilzugs (2) von der Schlossfalle lösen (Fig. 5).

Fig. 5 Seilzug von der Schlossfalle der Heckklappe trennen

- 1- Hülse am Seilzug
- 2- Ende des Fallenseilzugs

-
- 12. Das Ende des Fallenseilzugs (1) mit der Schlossfalle verbinden (Fig. 6).
 - 13. Die Hülse (2) am Fallenseilzug der Schlossfalle anbringen (Fig. 6).

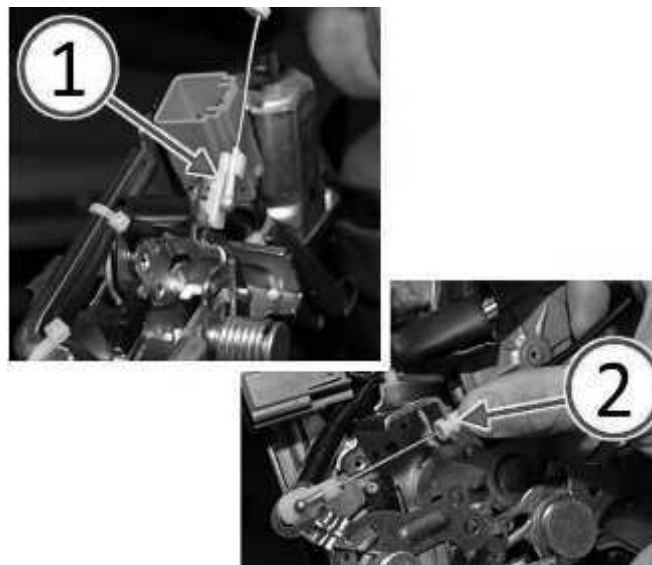


Fig. 6 Seilzug mit der Schlossfalle der Heckklappe verbinden

- 1- Ende des Fallenseilzugs
 - 2- Hülse am Seilzug
-

14. Den elektrischen Kabelsatz (1) mit der Schlossfalle der Heckklappe verbinden (Fig. 7).

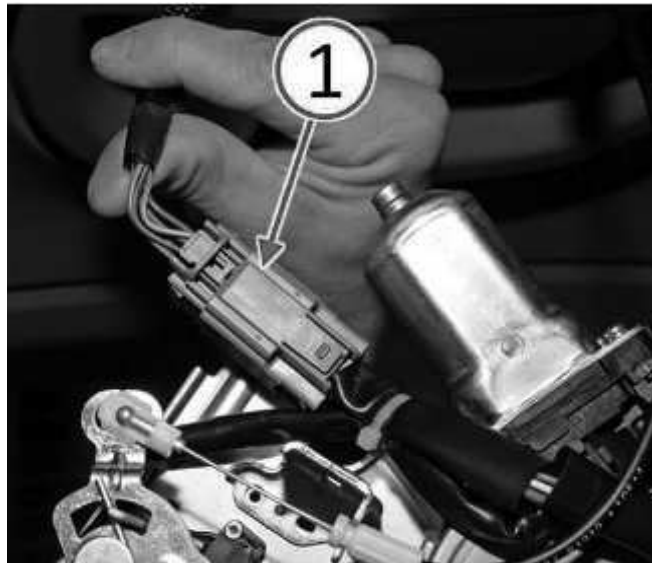


Fig. 7 Elektrischen Kabelsatz mit der Schlossfalle der Heckklappe verbinden

1 - Steckverbinder am Kabelsatz

15. Die Schlossfalle (1) der Heckklappe innen an der Heckklappe platzieren (Fig. 8).

16. Die drei Schrauben (2) einsetzen, die die Schlossfalle an der Heckklappe fixieren, und mit 11 Nm festziehen (Fig. 8).

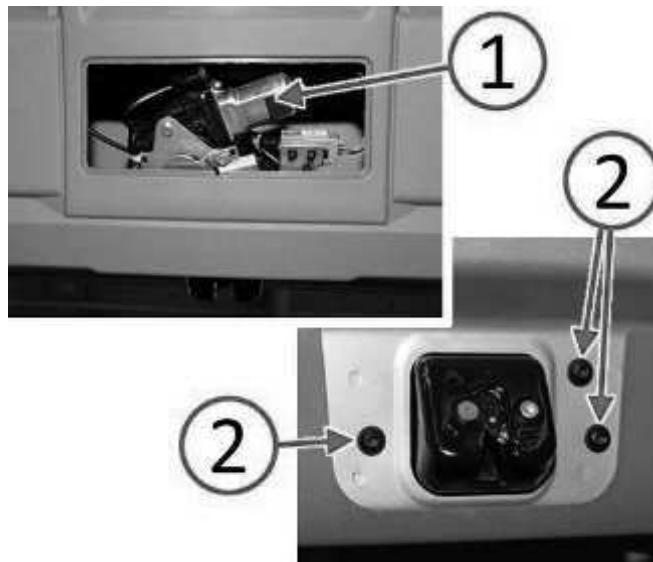


Fig. 8 Schlossfalle der Heckklappe anbringen

1 - Heckklappenschlossfalle

2 - Schrauben der Heckklappenschlossfalle

17. Die Zugangsverkleidung (1) der Heckklappenschlossfalle an der Verkleidung der Heckklappe anbringen (Fig. 9).

Fig. 9 Zugangsverkleidung der Heckklappe anbringen

1 - Zugangsverkleidung

18. Das Batterie-Minuskabel anklemmen.
 19. Funktion der Heckklappe prüfen.
 20. Bei Bedarf das Fahrzeug wieder in den "Transportmodus" versetzen; dazu die IOD-Sicherung (Transportsicherung, 1) vollständig aus der zentralen Stromversorgung (PDC) ziehen (Fig. 1).

VERFAHRENSWEISE:

Rückerstattung im Rahmen der Garantie.

RICHTZEIT:

Arbeitsgang Nr.:	Beschreibung	Ausbildungskategorie	Menge
23-41-25-97	Schlossfalle, Heckklappenentriegelung – nur prüfen (1 - geringer qualifizierte Fachkraft)	6 - Elektrik- und Karosserie-Systeme	0,2 Stunden
23-41-25-98	Schlossfalle, Heckklappenentriegelung – prüfen und austauschen (1 - geringer qualifizierte Fachkraft)	6 - Elektrik- und Karosserie-Systeme	0,3 Stunden

FEHLERCODE:

ZZ	Wartungsmaßnahme
----	------------------